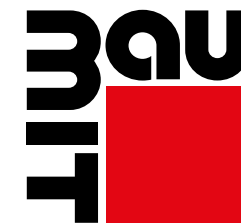




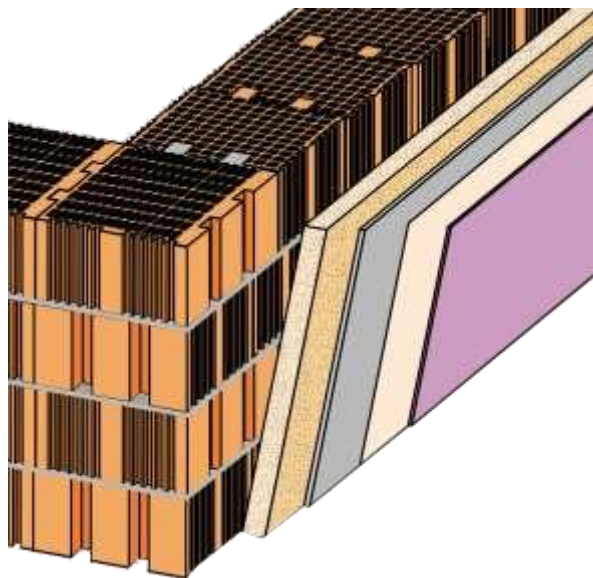
Системы теплоизоляции фасадов





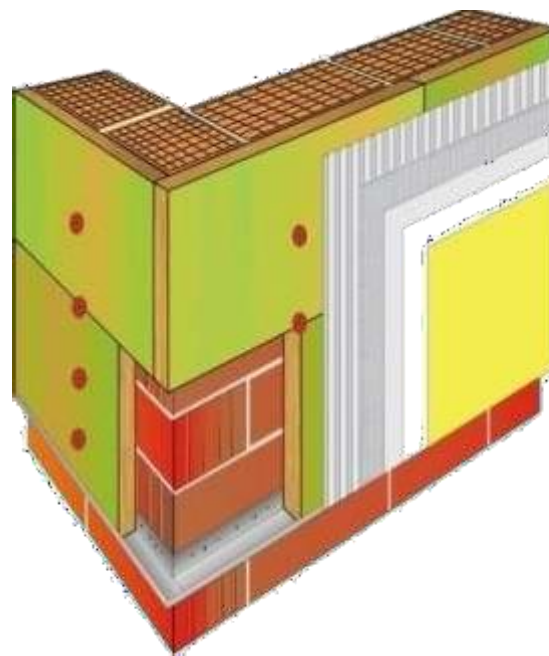
Решения для штукатурных фасадов

Классические

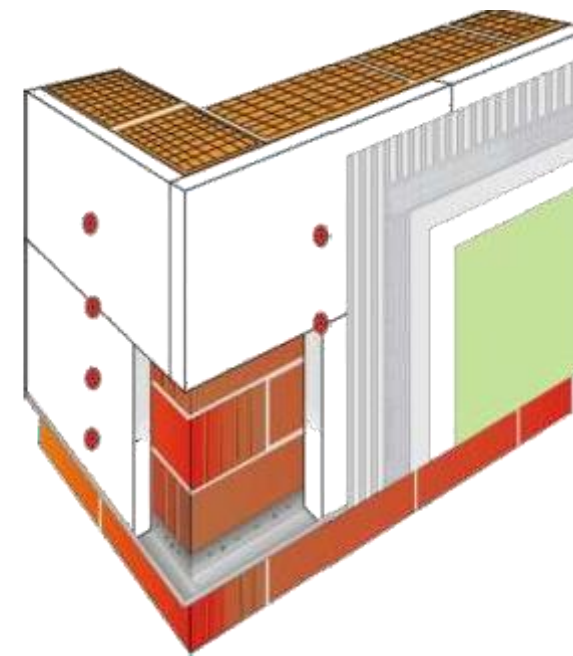


с толстым штукатурным слоем

С теплоизоляцией = СФТК



с минеральной ватой



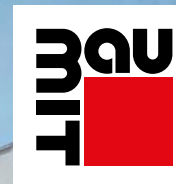
с пенополистиролом

Преимущества СФТК

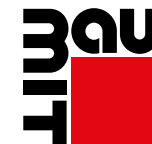
- Экономия энергии / снижение расходов на отопление
- Микроклимат / повышение комфорта в помещениях
- Повышение звукоизоляции наружных стен
- Предотвращение конденсации влаги и образования плесни
- Защита и повышение долговечности строительных конструкций
- Использование как в новостройках так и при санации
- Многообразие вариантов декорирования фасада
- Снижение сроков и себестоимости строительства



СФТК Baunit прошли комплексные испытания в Европе и России на соответствие всем действующим стандартам, получили Техническую оценку ФАУ ФЦС и Техническое свидетельство Минстроя РФ



Состав систем теплоизоляции Baumit



Клей

StarContact / ProContact / DuoContact / NivoFix
(ГОСТ Р 54359)

Утеплитель

Минвата / ППС (ГОСТ 15588)

**Механический
крепеж**

Тарельчатый анкер (ГОСТ Р 58359)



**Гидрозащитный
армировочный
слой**

StarContact / ProContact / DuoContact (ГОСТ Р 54359)
Щелочестойкая стеклосетка (ГОСТ Р 55225)



Грунтовка

UniPrimer



**Декоративные
штукатурки**

Минеральные: Classico (ГОСТ Р 54358)
Полимерные: PuraTop, StarColor, SilikonTop, SilikatTop,
GranoporTop (ГОСТ Р 55818)



**Фасадные
краски**

PuraColor, StarColor,
SilikonColor, SilikatColor, GranoporColor (ГОСТ Р 52020)

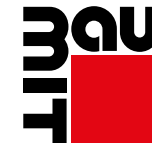


Системы СФТК



Название системы	StarSystem EPS	StarSystem Mineral	ProSystem
ПРЕИМУЩЕСТВА	<ul style="list-style-type: none"> Высокая надёжность Долговечность и защита Креативный дизайн 	<ul style="list-style-type: none"> Пожаробезопасность Минеральная Паропроницаемость 	<ul style="list-style-type: none"> Экономичность Простой монтаж Многообразие цветов
ДЕКОРАТИВНАЯ ШТУКАТУРКА	Baumit PuraTop	Baumit StarTop	Baumit GranoporTop
ГРУНТОВКА	Baumit UniPrimer	Baumit UniPrimer	Baumit UniPrimer
БАЗОВЫЙ СЛОЙ	Baumit StarContact	Baumit StarContact	Baumit ProContact
СЕТКА	Baumit StarTex 160	Baumit StarTex 160	Baumit StarTex 160
КРЕПЁЖНЫЙ АНКЕР	Тарельчатый дюбель	Тарельчатый дюбель	Тарельчатый дюбель
УТЕПЛИТЕЛЬ	Baumit ProTherm 040	Baumit MineralTherm	Baumit ProTherm 040
КЛЕЙ	Baumit StarContact	Baumit StarContact	Baumit ProContact

Клеи и армировка для СФТК Baumit



- Для наружных и внутренних работ;
- В сухих и влажных условиях эксплуатации;
- Для нового строительства и для реконструкции.

Baumit ProContact

Клеевой и базовый
штукатурный состав



Baumit StarContact

Клеевой и базовый
штукатурный состав



Baumit DuoContact

Клеевой и базовый
штукатурный состав



Baumit NivoFix

Клеевой состав

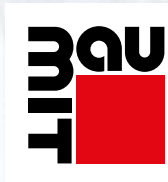


- для ремонта, шпаклевания и выравнивания бетонных или оштукатуренных оснований;
- Для приклеивания плит из пенополистирола и минеральной ваты;
- Создания на их поверхности армированного базового штукатурного слоя в составе СФТК с наружными штукатурными слоями.

- Для приклеивания плит из пенополистирола и минеральной ваты в составе СФТК с наружными штукатурными слоями.

Для работ при низких температурах (до -10 °С)

**Морозостойкие составы.
Экономичные
и удобные в работе
при пониженных температурах**



**Baumit NivoFix
Winter**
Клеевой состав

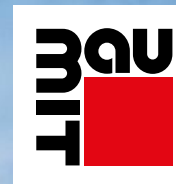
Для приклеивания плит из вспененного пенополистирола и минеральной ваты в составе фасадных теплоизоляционных композиционных систем с наружными штукатурными слоями при пониженных температурах до -10°C



**Baumit StarContact
Winter**
Клеевой и базовый штукатурный состав

Универсальный клеевой и базовый штукатурный состав на основе цементного вяжущего с полимерными добавками.

Для приклеивания плит из пенополистирола (вспененного и экструзионного) и минеральной ваты, создания на их поверхности армированного базового штукатурного слоя в составе СФТК с наружными штукатурными слоями, а также для ремонта, шпаклевания и выравнивания бетонных или оштукатуренных новых и старых строительных оснований при пониженных температурах до -10°C

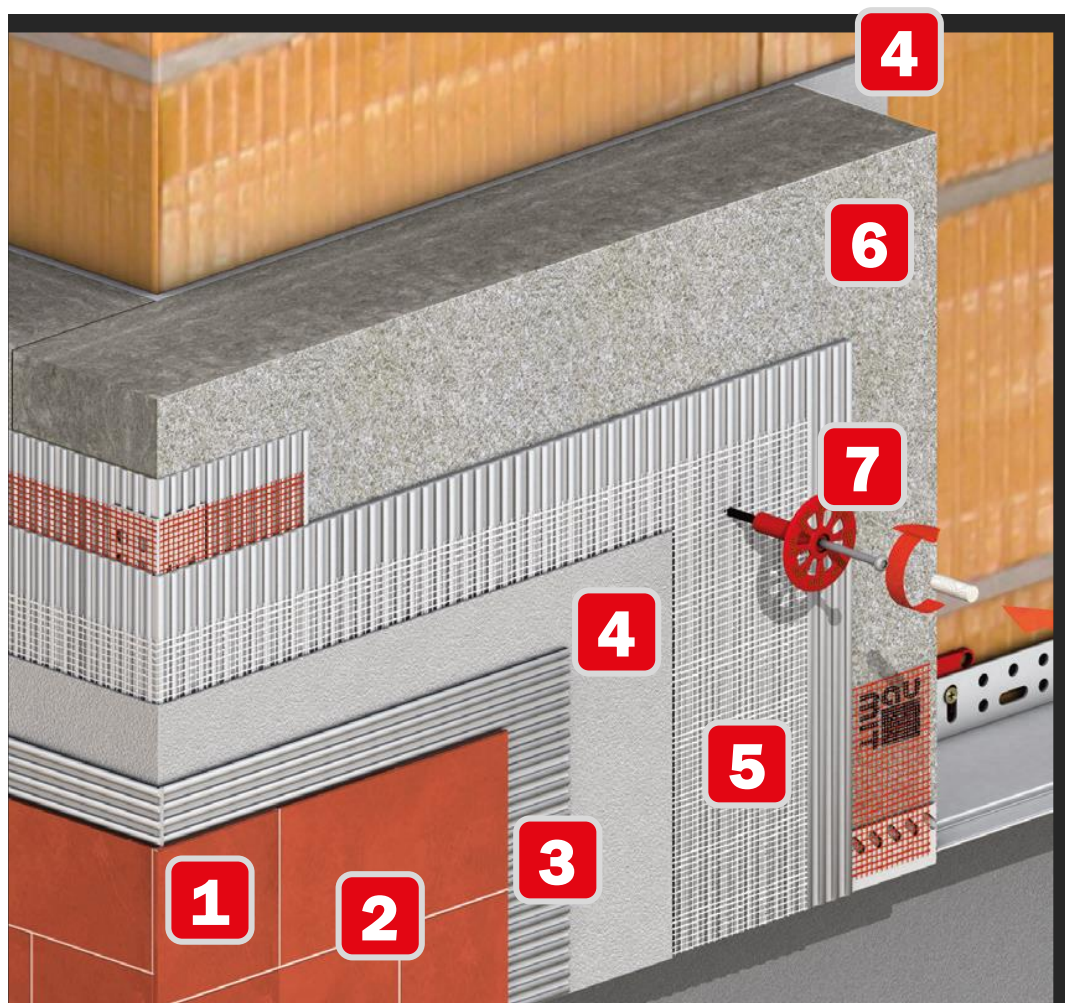


Решения для фасадов с клинкерной облицовкой

СФТК Baumit с облицовкой керамическими плитками

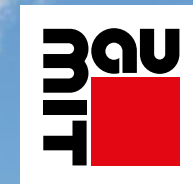


BAUMIT STARSYSTEM CERAMIC MINERAL и BAUMIT STARSYSTEM CERAMIC EPS



- 1** Плиточная облицовка
- 2** Baumit Ceramic S/F
Водостойкая затирка
- 3** Baumit CeramicFix
Эластичный плиточный клей
для надежного крепления облицовки
- 4** Baumit ProContact
Базовый армирующий
штукатурный и клеевой состав
- 5** Baumit CeramicTex
Усиленная фасадная стеклосетка
- 6** Фасадный пенополистирол
или минеральная вата
- 7** Тарельчатые дюбели

Линейка Baumit Ceramic



Baumit CeramicFix Плиточный клей

— Класс C2TE S1

Подходит и для фасадов,
и для приклеивания плитки в местах
с высокой проходимостью и повышенной
влажностью, в том числе в бассейнах.



Держит клинкерную плитку, керамогранит,
подходит как для натурального, так и для искусственного камня.
Максимальная толщина слоя – 6 мм

Baumit 2023



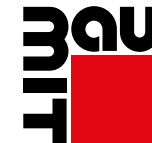
Мы производим клеи

в соответствии

с EN 12004 и ГОСТ 56387.

Вся продукция задекларирована

Линейка Baumit Ceramic



Baumit Ceramic S Затирка

Цветной раствор пластичной консистенции на основе цементного вяжущего для последующего заполнения швов в плиточных облицовках из штучных материалов с гладкой **невпитывающей поверхностью**, в лицевых каменных кладках с низкой впитывающей способностью методом «шлямования», а также в облицовках с впитывающей поверхностью шприц-пистолетом

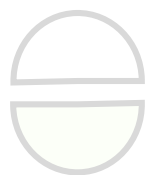


Baumit Ceramic F Затирка

Затирка Baumit Ceramic F – цветной раствор полусухой консистенции на основе цементного вяжущего для последующего заполнения швов в лицевых каменных кладках и в плиточных облицовках из штучных материалов (клинкерная плитка и др.), идеально для шероховатых облицовок с **высокой сорбционной способностью**

Рекомендуется для фасадов и СФТК
Ширина швов: 5-15 мм

Рекомендуется для фасадов и СФТК
Ширина швов: 8-15 мм



Экстрабелый

Алебастрово-белый



Бежевый

Светло-серый



Антрацитово-серый

Коричневый

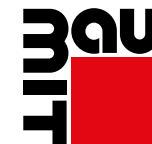


Антрацит

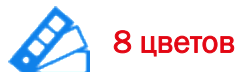
Серый



Линейка Baumit Ceramic



Baumit Klinker Кладочный раствор



8 цветов

Предназначен для внутренних и наружных работ, для кладки стен из лицевого и клинкерного кирпича с низким и очень низким водопоглощением 3-8%

В своем составе содержит: Цемент, песок, пигменты и специальные добавки, препятствующие образованию высолов



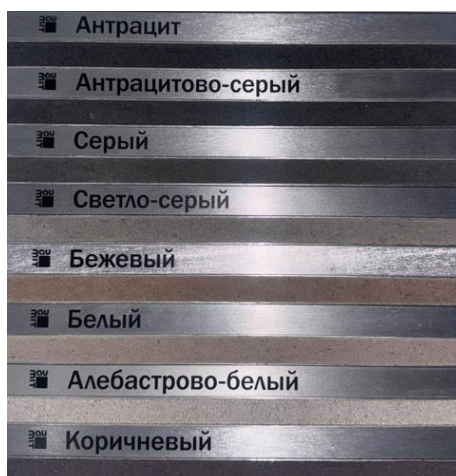
Baumit Klinker Normal Кладочный раствор



8 цветов

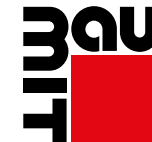
Сухая смесь содержит специальные добавки, преобразующие водорастворимую известь в нерастворимые соединения и препятствующие высолообразованию.

Для внутренних и наружных работ, для кладки стен из лицевого и клинкерного кирпича с нормальным водопоглощением ок. 9-16%.



Цветные кладочные растворы Baumit Klinker и Baumit Klinker Normal предназначены для кладки лицевого кирпича с разным водопоглощением

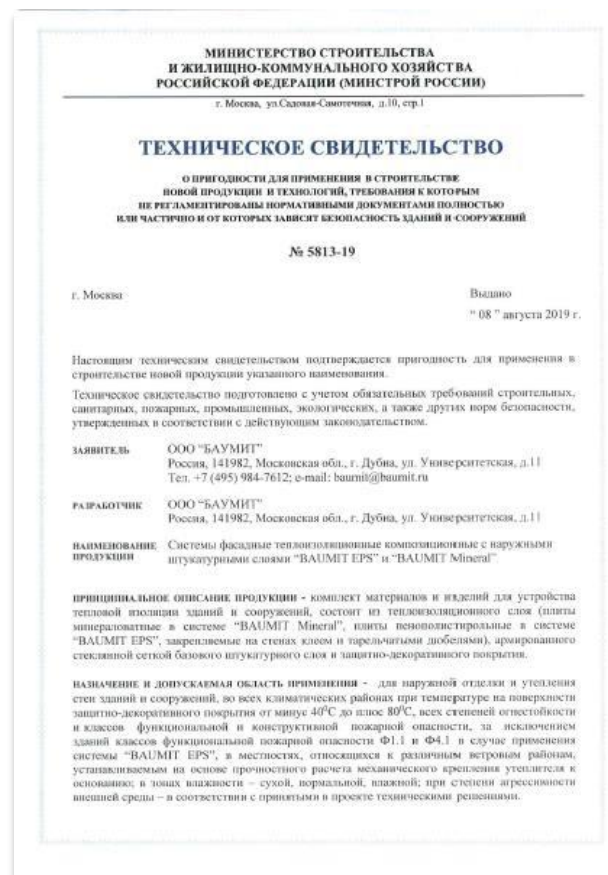
Подтверждение пригодности и соответствия



СФТК Baumit с различными видами облицовки
(штукатурка, краска, клинкерная и бетонная плитка)



Оценка пожарной опасности по ГОСТ 31251 (2010, 2015, 2016, 2019, 2022)



Технические свидетельства
Министрa РФ

- №5813-19 до 2024 года
- №6671-23 до 2025 года

Заключение: Класс пожарной опасности К0

«Baumit-White Hills»



комплексное решение утепления фасадов по технологии СФТК с финишным покрытием из искусственного камня. Это первая в Европе система теплоизоляции с облицовкой бетонной декоративной плиткой, получившая государственный допуск к применению



BAUMIT CERAMICFIX

- ЭЛАСТИЧНОСТЬ
- УДОБСТВО В ИСПОЛЬЗОВАНИИ
- ПРОЧНОСТЬ И ДОЛГОВЕЧНОСТЬ



BAUMIT CERAMIC S + F

- ДЛЯ ПЛИТКИ WHITE HILLS
- ВОДОСТОЙКОСТЬ
- НАДЕЖНОСТЬ



BAUMIT CERAMITEX / АРМИРОВАННАЯ ФАСАДНАЯ СЕТКА WHITE HILLS

- ЗАЩИТА ОТ ТРЕЩИН
- ВЫСОКАЯ ЩЕЛОЧЕСТОЙКОСТЬ
- ВЫСОКАЯ ПРОЧНОСТЬ

Состав системы «Baumit-White Hills»:

- Клеевые и базовые штукатурные составы **Baumit ProContact** и **Baumit StarContact** в сочетании с фирменной армированной сеткой обеспечивают надежное сцепление и прочно удерживают утеплитель.
- **Тарельчатые дюбели** дополнительно фиксируют систему Baumit на основании. Так обеспечивается высокий уровень устойчивости.
- Декоративно-защитная бетонная плитка **White Hills** надежно приклеена к базовому армированному слою с помощью специального эластичного плиточного клея **Baumit CeramicFix**.
- Водостойкие затирки для швов **Baumit Ceramic F** или **Ceramic S** обеспечивают не только идеальную защиту от атмосферного воздействия, но и дополнительную звукоизоляцию.

«Baumit-White Hills»



Система успешно прошла все испытания и получила Техническое свидетельство Минстроя РФ сроком действия до 2025 года



ФАСАДНАЯ СИСТЕМА
BAUMIT - WHITE HILLS

Приложение к ТС № 6671-23

ФЦС
ФЕДЕРАЛЬНОЕ АВТОНОМНОЕ УЧРЕЖДЕНИЕ
«ФЕДЕРАЛЬНЫЙ ЦЕНТР НОРМИРОВАНИЯ, СТАНДАРТИЗАЦИИ
И ТЕХНИЧЕСКОЙ ОЦЕНКИ СООТВЕТСТВИЯ В СТРОИТЕЛЬСТВЕ»
(ФАУ «ФЦС»)
г. Москва, Фуркасовский пер., д. 6

ЗАКЛЮЧЕНИЕ

Техническая оценка пригодности для применения в строительстве
«СИСТЕМЫ ФАСАДНОЙ ТЕПЛОИЗОЛЯЦИИ
«Baumit - White Hills Mineral» И «Baumit - White Hills EPS»
С ОБЛИЦОВКОЙ БЕТОННЫМИ ПЛИТКАМИ White Hills»

РАЗРАБОТЧИК ООО «БАУМИТ»
Россия, 141982, Московская обл., г. Дубна,
ул. Университетская, д.11

ЗАЯВИТЕЛЬ ООО «БАУМИТ»
Россия, 141982, Московская обл., г. Дубна,
ул. Университетская, д.11. Тел/факс: 8 (800) 770-00-45;
e-mail: baumit@baumit.ru; www.baumit.ru

Оценка пригодности продукции указанного наименования для применения в строительстве проведена с учетом обязательных требований строительных, санитарных, пожарных, экологических, а также других норм безопасности, утвержденных в соответствии с действующим законодательством, на основе документации и данных, представленных заявителем в обоснование безопасности продукции для применения по указанному в заключении назначению.

Всего на 16 страницах, заверенных печатью ФАУ «ФЦС».

Заместитель начальника Управления
технической оценки соответствия
в строительстве ФАУ «ФЦС»

 А.И. Мельников
16 января 2023 г.

1

В подлинности настоящего документа можно удостовериться по тел.: (495) 133-01-57 (доб.108), www.faufcc.ru

МИНИСТЕРСТВО СТРОИТЕЛЬСТВА
И ЖИЛИЩНО-КОММУНАЛЬНОГО ХОЗЯЙСТВА
РОССИЙСКОЙ ФЕДЕРАЦИИ (МИНСТРОЙ РОССИИ)
г. Москва, ул. Садовая-Самотечная, д.10, стр.1

ТЕХНИЧЕСКОЕ СВИДЕТЕЛЬСТВО

О ПРИГОДНОСТИ ДЛЯ ПРИМЕНЕНИЯ В СТРОИТЕЛЬСТВЕ
НОВОЙ ПРОДУКЦИИ И ТЕХНОЛОГИЙ, ТРЕБОВАНИЯ К КОТОРЫМ
НЕ РЕГЛАМЕНТИРОВАНЫ НОРМАТИВНЫМИ ДОКУМЕНТАМИ ПОЛНОСТЬЮ
ИЛИ ЧАСТИЧНО И ОТ КОТОРЫХ ЗАВИСИТ БЕЗОПАСНОСТЬ ЗДАНИЙ И СООРУЖЕНИЙ

№ 6671-23

г. Москва Выдано
18 января 2023 г.

Настоящим техническим свидетельством подтверждается пригодность для применения в строительстве новой продукции указанного наименования.

Техническое свидетельство подготовлено с учетом обязательных требований строительных, санитарных, пожарных, промышленных, экологических, а также других норм безопасности, утвержденных в соответствии с действующим законодательством.

ЗАЯВИТЕЛЬ ООО «БАУМИТ»
Россия, 141982, Московская обл., г. Дубна, ул. Университетская, д.11
Тел/факс: 8 (800) 770-00-45; e-mail: baumit@baumit.ru; www.baumit.ru

РАЗРАБОТЧИК ООО «БАУМИТ»
Россия, 141982, Московская обл., г. Дубна, ул. Университетская, д.11

НАИМЕНОВАНИЕ ПРОДУКЦИИ Системы фасадной теплоизоляции «Baumit - White Hills Mineral» и «Baumit - White Hills EPS» с облицовкой бетонными плитками White Hills

ПРИНЦИПАЛЬНОЕ ОПИСАНИЕ ПРОДУКЦИИ - комплекты материалов и изделий для устройства тепловой изоляции зданий и сооружений, состоят из теплоизоляционного слоя (плиты минераловатные в системе «Baumit - White Hills Mineral», плиты пенополистирольные в системе «Baumit - White Hills EPS», закрепляемые на стенах клеєм и дюбелями (анкерами), армированного сеткой из стекловолокна базового штукатурного слоя и защитно-декоративного слоя с облицовкой бетонными плитками White Hills, закрепленными на поверхности базового штукатурного слоя при помощи плиточного клея.

НАЗНАЧЕНИЕ И ДОПУСКАЕМАЯ ОБЛАСТЬ ПРИМЕНЕНИЯ - для наружной облицовки и утепления стен зданий и сооружений, во всех климатических районах при температуре на поверхности облицовочного покрытия от минус 40°С до плюс 80°С, всех степеней огнестойкости и классов функциональной и конструктивной пожарной опасности, за исключением зданий классов функциональной пожарной опасности Ф1.1 и Ф4.1 в случае применения системы «Baumit - White Hills EPS».